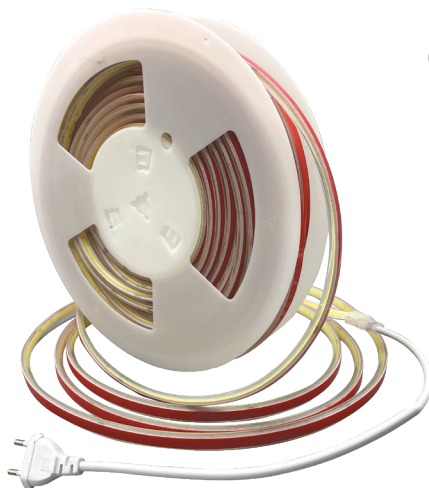


AlcaPower®

STRISCIA LED COB 220V IP65 DIMMERABILE



IP65



ITALIANO



Manuale Installatore

www.alcapower.com

INTRODUZIONE

Grazie per aver scelto un prodotto AlcaPower. Leggete questo manuale molto attentamente e conservatelo per consultazioni future.

Questo prodotto è una striscia LED COB dimmerabile con ingresso 230V AC, grado di protezione IP65 ad alta efficienza e di facile installazione con la quale potrete realizzare con grande soddisfazione i più svariati progetti di illuminazione.

ATTENZIONE

AVVERTENZE E PRECAUZIONI DI SICUREZZA

- Questo prodotto deve essere **installato unicamente da personale tecnico qualificato**.
- Per garantire una buona dissipazione del calore installare la striscia su un profilo in alluminio per strisce LED. Inoltre, per evitare rischi di folgorazione, collegare il profilo in alluminio al conduttore di terra dell'impianto elettrico 230V AC a cui viene collegata la striscia LED.
- Installare solo su superfici lisce, pulite e non umide. Non installare su superfici con bordi affilati e taglienti.
- La striscia LED non deve essere schiacciata ne accartocciata.
- La striscia LED può essere tagliata solo nei punti di taglio prestabiliti (vedi figura Lunghezza di taglio).

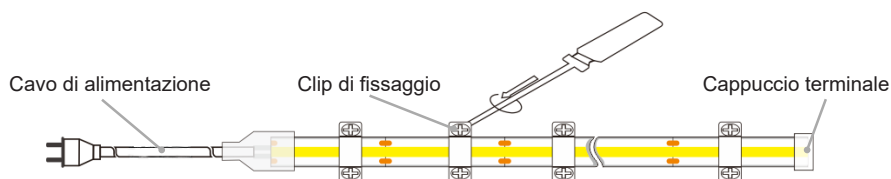
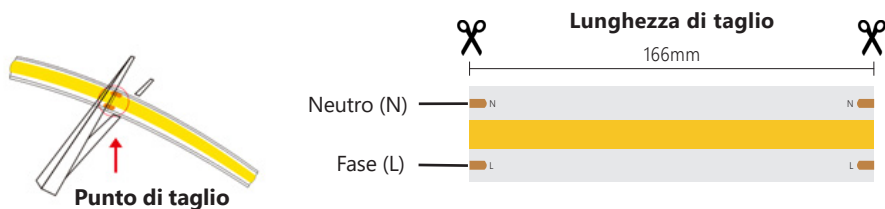
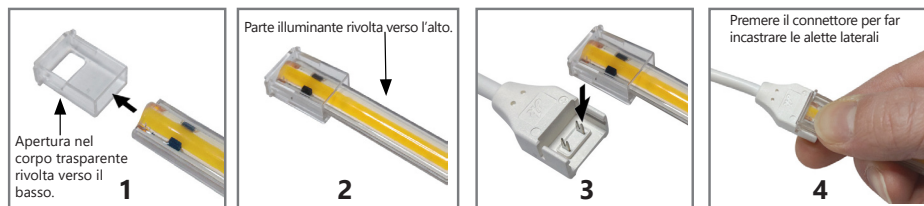
- Per non rischiare danneggiamenti evitare di piegare o contorcere eccessivamente la striscia LED.
- **Per evitare shock elettrici potenzialmente letali e incendi, prima e dopo l'installazione, assicurarsi che la striscia a LED non sia danneggiata, che sia stagna e che le parti elettriche siano completamente isolate.**

ISTRUZIONI

1. Tagliare la striscia LED alla lunghezza desiderata rispettando i possibili punti di taglio. La lunghezza di taglio minima è di 166mm (vedi figura Lunghezza di taglio).
2. Per collegare in serie più pezzi di striscia LED, utilizzare il connettore di giunzione fornito da AlcaPower come accessorio opzionale (vedi Tabella ACCESSORI OPTIONAL).
3. Posizionare la striscia su superficie dissipante, liscia, pulita, priva di umidità e senza bordi taglienti utilizzando il biadesivo presente sulla superficie inferiore della striscia.
4. Per collegare il cavo di alimentazione alla striscia LED seguire i passi seguenti facendo riferimento alle figure in fondo a questa pagine: aprire il connettore dell'adattatore e posizionare la striscia LED all'interno del connettore facendo attenzione che i pin interni del connettore siano a contatto con le piste di alimentazione della striscia; dopodiché richiudere il connettore. Isolare e rendere stagna la parte terminale della striscia a LED. A questo scopo utilizzare i cappucci in silicone e la colla siliconica forniti da AlcaPower come accessori opzionali (vedi Tabella ACCESSORI OPTIONAL).
5. Illuminare la striscia a LED collegando la spina del cavo di alimentazione alla rete elettrica.
6. Assicurarsi che la striscia si accenda correttamente. In caso contrario scollegare la striscia dalla rete elettrica AC e verificare la correttezza della vostra installazione.

Nota: insieme alla bobina di striscia a LED viene fornito un cavo con spina già collegato alla parte iniziale della striscia.

COLLEGAMENTO DEL CAVO DI ALIMENTAZIONE





ACCESSORI OPTIONAL

Codice	Modello	Descrizione
927078	CA220V2	Cavo di alimentazione con spina
927079	CA220SW	Cavo spina 1m per strisce LED 220V con interruttore
927065	CLIP220	Clip per il fissaggio della striscia LED
927066	TA220	Cappuccio di terminazione della striscia LED
927067	SIL220	Tubeetto di colla siliconica
927072	WI220	Cavetto 12cm per alimentazione
927049	ANG220	Connettore di giunzione ad angolo
927080	GIU220N	Connettore di giunzione per strisce LED 220V
927082	FI220R	Cavo di giunzione con 2 connettori
927083	FI220S	Cavo connettore + fili spletati
927059	DIM-L220S	Smart Dimmer 220-240V AC
927081	ALU-PR05	Profilo Alluminio lineare con copertura opaca - 2m
927092	ALU-PR08	Profilo Alluminio cartongesso copertura opaca - 2m

Nota: a lista degli accessori disponibili è aggiornata costantemente, fare riferimento al sito www.alcapower.com oppure al vostro rivenditore di fiducia per la selezione degli accessori adatti alle vostre esigenze.

CARATTERISTICHE TECNICHE

Modello:	927023	927026	927024	927027	927025	927028
Tensione d'ingresso:	220-240V AC 50Hz					
Fattore di sfasamento:	0.9					
Classe di isolamento:	Isolamento in classe II <input type="checkbox"/>					
Corrente al metro:	0.064A/m		0.068A/m			
Temperatura di lavoro:	-20 ~ 50°C					
Numero di LED:	432 LED/m					
Potenza:	14W/m ± 10%		15W/m ± 10%			
Collegamento in serie:	50m max					
Temperatura di colore	3000K		4000K		6500K	
Flusso luminoso:	1200lm/m		1300lm/m		1350lm/m	
Efficienza:	85lm/W ± 10%		87lm/W ± 10%		90lm/W ± 10%	
CRI:	80					
Vita utile:	20000h					
Cicli di accensione:	10000					
Grado di protezione IP:	IP65					
Dimensioni striscia (LxH):	9.8x4.5mm					
Lunghezza bobina:	5m	20m	5m	20m	5m	20m
Dimensione PCB:	8mm					
Peso:	43g/m					

 AVVERTIMENTI 	
<p style="text-align: center;">L'energia elettrica è fonte di pericoli</p> <p>Prima di utilizzare questo prodotto assicuratevi che l'uso del medesimo avvenga nel rispetto delle disposizioni di legge afferenti la vostra ed altrui salute e sicurezza. Perciò è necessario utilizzare il prodotto secondo le regole, norme e disposizioni valide in materia di tutela della vostra salute e sicurezza, secondo le istruzioni, nella piena conformità delle condizioni prescritte in questa pubblicazione.</p>	<p style="text-align: center;">Persone inesperte, inconsapevoli e minori</p> <p>Vietato l'utilizzo ai bambini, alle persone non correttamente informate o non autosufficienti, senza la supervisione di un adulto che sia consapevole dell'utilizzo consono al prodotto. E' vietato l'utilizzo diverso da quello indicato nelle istruzioni, o che va al di là dell'utilizzo proprio che potrebbe generare pericoli.</p>
<p style="text-align: center;">Uso non conforme prevedibile o imprevedibile</p> <p>Qualsiasi utilizzo diverso da quello indicato nelle istruzioni, o che va al di là dell'utilizzo indicato, viene considerato non conforme. Quindi difforme, improprio, imprevedibile cattivo utilizzo e per tali ragioni ad alto livello di pericolo. Di conseguenza solleva sin d'ora AlcaPower da ogni responsabilità.</p>	<p style="text-align: center;">Esclusione della responsabilità</p> <p>AlcaPower Distribuzione Srl declina qualsiasi genere di responsabilità in relazione a:</p> <ul style="list-style-type: none"> • Il prodotto non viene utilizzato in modo conforme. • Le norme e regole di sicurezza non vengono rispettate. • Non viene tenuto conto di utilizzi errati e ragionevolmente prevedibili. • Il montaggio e/o il collegamento elettrico non vengono eseguiti correttamente. • Il corretto funzionamento non viene regolarmente controllato. • Vengono apportati tentativi di riparazioni e/o modifiche che alterano l'integrità al prodotto.
<p style="text-align: center;">Ingiurie o lesioni gravi!</p> <p>Nel caso di collegamenti elettrici errati o inadatti! I collegamenti elettrici devono essere eseguiti con particolare attenzione, nel rispetto delle norme e regole afferenti alla propria salute e sicurezza personale.</p>	<p style="text-align: center;">Un errore potrebbe causare situazioni di grave pericolo!</p> <p>Prima, durante e dopo l'utilizzo i cavi, le spine e i connettori devono essere attentamente controllati affinché non sia presente un cortocircuito, siano integri e non ci siano fili scoperti o parti anche solo parzialmente danneggiate.</p>
<p style="text-align: center;">Gravi incidenti in caso di selezione delle funzioni e operazioni!</p> <ul style="list-style-type: none"> • Nonostante le protezioni di cui è provvisto il prodotto, verificare che non si eseguano operazioni relative ad una selezione errata delle funzioni. • Scegliere le funzioni in modo tale che le protezioni di sicurezza possano agire in modo conforme. • Selezionare le funzioni nel modo determinato e descritto nelle istruzioni. • L'eventuale collegamento ad un altro apparecchio deve essere monitorato in modo da garantire la massima sicurezza. 	<p style="text-align: center;">Fate attenzione all'ambiente in cui state operando!</p> <p>Situazioni di pericolo potrebbero insorgere dalle persone, animali o materiali presenti nell'ambiente circostante in cui state utilizzando il prodotto. Umidità, gas, vapori, fumi, polveri, liquidi, rumore, vibrazioni, temperatura elevata, fulmini, possibili cadute di materiali, vibrazioni e atmosfere esplosive.</p>
<p style="text-align: center;">Interruzione e/o avvio intempestivi!</p> <p>Situazioni di pericolo potrebbero insorgere in conseguenza di interruzioni o avvii intempestivi e imprevisi delle funzioni operative del prodotto. Eseguire controlli e verifiche prima di dare l'avvio o interrompere le funzioni operative del prodotto.</p>	<p style="text-align: center;">Anomalie nelle funzioni operative!</p> <p>In presenza di funzioni operative del prodotto anomale è necessario interrompere tempestivamente l'operatività del prodotto. Consultare le istruzioni contenute nel libretto d'uso del prodotto.</p>
<p>Garanzia: Il prodotto è garantito nei termini della legge vigente. In caso di necessità rivolgetevi al punto vendita dove avete acquistato il prodotto.</p> <p>Assistenza e ricambi: l'assistenza sul prodotto e gli eventuali pezzi di ricambio sono garantiti fino a quando il prodotto è disponibile nel programma vendita di AlcaPower Distribuzione Srl.</p>	<p>MADE IN P.R.C. AlcaPower Distribuzione Srl, Corso di Porta Vittoria 18- 20122 Milano, IT. Iscrizione Registro delle imprese: CF e P.IVA 02237430034</p>



SMALTIMENTO. Il simbolo del cassonetto barrato indica che alla fine della vita utile il prodotto deve essere raccolto separatamente dagli altri rifiuti. Pertanto, l'utilizzatore dovrà consegnare il prodotto completo di tutti i suoi componenti essenziali ai centri di raccolta differenziata dei rifiuti elettrici ed elettronici (RAEE). In alternativa, il prodotto può essere riportato al rivenditore al momento dell'acquisto di un nuovo prodotto dello stesso tipo, in ragione di uno a uno, oppure uno a zero per i prodotti di dimensioni minori di 25cm. Un'adeguata raccolta differenziata garantisce il recupero e il riutilizzo dei materiali impiegati nella fabbricazione del prodotto, contribuisce al rispetto dell'ambiente e ad evitare possibili effetti negativi sulla salute prevenendo l'inquinamento e riducendo il fabbisogno di materie prime.

Nota: le immagini di questo manuale sono solo di riferimento, non sono contrattuali e possono differire dal prodotto reale.

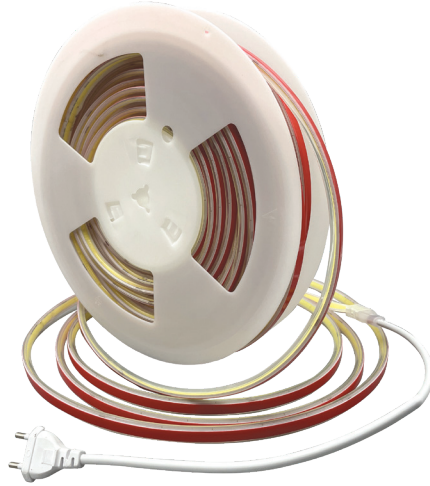
Nota: AlcaPower Distribuzione Srl si riserva il diritto di apportare modifiche al presente manuale, senza preavviso e responsabilità alcuna.

AlcaPower®

IP65 220V DIMMABLE STRIP COB LED



IP65



ENGLISH



Installation Manual

www.alcapower.com

INTRODUCTION

Thank you for choosing an AlcaPower product. Before using the product, please read this manual very carefully and keep it for further reference.

This product is a dimmable COB LED strip with 230V AC input, IP65 protection rating, high efficiency and easy installation with which you can create the most varied lighting projects with great satisfaction.

CAUTION

SAFETY WARNINGS

- This product must be **installed exclusively by qualified technical personnel**.
- To ensure good heat dissipation, install the strip on an aluminum profile for LED strips. Furthermore, to avoid risks of electrocution, connect the aluminum profile to the earth conductor of the 230V AC electrical system to which the LED strip is connected.
- Install only on smooth, clean and non-humid surfaces. Do not install on surfaces with sharp and cutting edges.
- The LED strip must not be crushed or crumpled.
- The LED strip can only be cut at the pre-defined cutting points (see figure Cutting length).

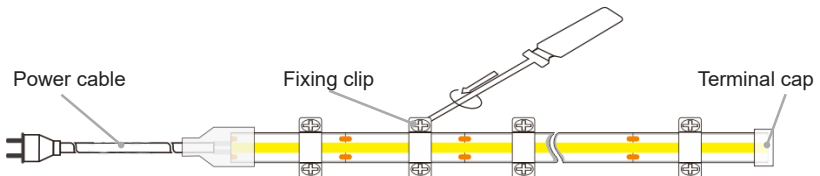
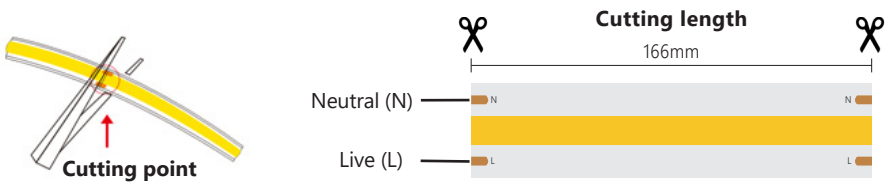
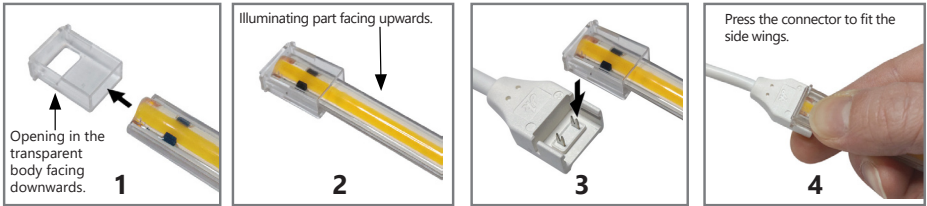
- To avoid risking damage, avoid excessively bending or twisting the LED strip.
- **To avoid potentially lethal electric shocks and fires, before and after installation, make sure that the LED strip is not damaged, that it is waterproof and that the electrical parts are completely insulated.**

INSTRUCTIONS

1. Cut the LED strip to the desired length respecting the possible cutting points. The minimum cutting length is 166mm (see Cutting Length figure).
2. To connect multiple pieces of LED strip in series, use the joint connector supplied by AlcaPower as an optional accessory (see OPTIONAL ACCESSORIES table).
3. Position the strip on a dissipating, smooth, clean surface, free of humidity and without sharp edges using the double-sided adhesive present on the lower surface of the strip.
4. To connect the power cable to the LED strip, follow the steps below, referring to the figures at the bottom of this page: open the adapter connector and position the LED strip inside the connector, making sure that the internal pins of the connector are in contact with strip feed tracks; then close the connector. Insulate and waterproof the end part of the LED strip. For this purpose, use the silicone caps and silicone glue supplied by AlcaPower as optional accessories (see OPTIONAL ACCESSORIES table).
5. Light up the LED strip by connecting the power cord plug to the mains.
6. Make sure the strip lights up properly. Otherwise, disconnect the strip from the AC mains and check the correctness of your installation.

Note: together with the LED strip reel, a cable with plug is supplied already connected to the initial part of the strip.

POWER CABLE CONNECTION





OPTIONAL ACCESSORIES

Code	Model	Description
927078	CA220V2	Power cord with plug
927079	CA220SW	1m plug cable for 220V LED strips with switch
927065	CLIP220	Clip for fixing the LED strip
927066	TA220	LED strip termination cap
927067	SIL220	Tube of silicone glue
927072	WI220	12cm power cable
927049	ANG220	Angled joint connector
927080	GIU220N	Joint connector for 220V LED strips
927082	FI220R	Junction cable with 2 connectors
927083	FI220S	Connector cable + unplugged wires
927059	DIM-L220S	Smart Dimmer 220-240V AC
927081	ALU-PR05	Linear aluminum profile with opaque cover - 2m
927092	ALU-PR08	Aluminum plasterboard profile with opaque cover - 2m

Remark: the list of available accessories is constantly updated, refer to the website www.alcapower.com or to your trusted dealer to select the accessories suited to your needs.

TECHNICAL CHARACTERISTICS

Model:	927023	927026	927024	927027	927025	927028
Input voltage:	220-240V AC 50Hz					
Displacement factor:	0.9					
Protection class:	Class II <input type="checkbox"/>					
Current:	0.064A/m		0.068A/m			
Operating temperature:	-20 ~ 50°C					
Number of LEDs:	432 LED/m					
Power:	14W/m ± 10%		15W/m ± 10%			
Series connection:	50m max					
Colour temperature:	3000K		4000K		6500K	
Luminous flux	1200lm/m		1300lm/m		1350lm/m	
Efficiency:	85lm/W ± 10%		87lm/W ± 10%		90lm/W ± 10%	
CRI:	80					
Lifespan:	20000h					
Switching cycles:	10000					
Protection grade:	IP65					
Strip dimensions(LxH):	9.8x4.5mm					
Reel length:	5m	20m	5m	20m	5m	20m
PCB dimensions:	8mm					
Weight:	43g/m					

 WARNINGS 	
<p style="text-align: center;">Electricity is a source of danger.</p> <p>Before using this product, make sure that the use of the same complies with current legal provisions to safeguard your own health and safety as well as that of others. Therefore, it is necessary to use the product in accordance with current regulations, standards and provisions to safeguard your own health and safety, by following the instructions, fully complying with the conditions prescribed in this manual.</p>	<p style="text-align: center;">Untrained, unaware individuals and minors</p> <p>It is strictly forbidden to allow children, individuals who have not been appropriately informed and non self-sufficient people to use the product without the supervision of an adult who is aware of how to properly use such equipment. It is forbidden to use the product for any other purpose other than that specified in the instructions, or that may go beyond its intended use that could prove to be a source of danger.</p>
<p style="text-align: center;">Foreseeable or unforeseeable misuse</p> <p>Any use of this product other than that specified in the instructions, or which goes beyond the designated use, is considered as non-compliant. Therefore, it is deemed as incompatible, improper, unforeseeable misuse and for such reasons, this conduct brings about a high level of danger. Consequently, with immediate effect, AlcaPower shall not be held responsible in any way whatsoever for damage caused by means of the abovementioned conduct.</p>	<p style="text-align: center;">Exemption from liability</p> <p>Under no circumstances whatsoever shall AlcaPower Distribuzione Srl be held responsible in the following cases:</p> <ul style="list-style-type: none"> • If the product is not used properly. • If the safety standards and regulations are not complied with. • If improper and reasonably foreseen uses of the product is not considered. • If the assembly procedure and/or electrical connection are not carried out properly. • If the correct operation of the product is not regularly inspected. • If repairs and/or modifications are made to the product that alter its integrity.
<p style="text-align: center;">Serious damage or injuries!</p> <p>In the event of incorrect or inappropriate electrical connections! Electrical connections must be carried out by paying particular attention, in accordance with standards and regulations to safeguard your own health and safety.</p>	<p style="text-align: center;">An error may cause high risk situations!</p> <p>Before, during and after use: cables, plugs and connectors must be carefully checked to avoid a short circuit and to make sure that they are intact and have no bare wires or parts that are even partially damaged.</p>
<p style="text-align: center;">Serious accidents in case of the selection of functions and operations!</p> <ul style="list-style-type: none"> • Despite the safety protections present on the product, check that operations caused by the incorrect selection of functions are not carried out. • Select the functions so that the safety protections can act in accordance with safety standards. • Select the functions as described in the instructions. • Any connection to other equipment must be monitored to guarantee the utmost level of safety. 	<p style="text-align: center;">Pay attention to the environment in which you are working!</p> <p>Hazardous situations may be caused by the people, animals or materials present in the surrounding environment in which you are using the product. Humidity, gas, vapours, fumes, liquids, noise, vibrations, high temperatures, possible falling of materials, and explosive atmospheres.</p>
<p style="text-align: center;">Inadvertent product start-up and/or interruption!</p> <p>Hazardous situations may arise following inadvertent and sudden start-ups or interruptions of the operational functions of the product. Carry out inspections and check prior to starting up or interrupting the operational functions of the product.</p>	<p style="text-align: center;">Abnormal operational functions!</p> <p>In the event of abnormal operational functions of the product, it is necessary to promptly interrupt the operation of the product. See the instructions in the product-specific user manual.</p>
<p>Warranty: this product is covered by a warranty under the terms of the current applicable law. In case of need, contact the sales outlet where you bought the product.</p>	<p>MADE IN P.R.C. AlcaPower Distribuzione Srl, Corso di Porta Vittoria 18- 20122 Milano, IT. Iscrizione Registro delle imprese: CF e P.IVA 02237430034</p>



DISPOSAL. The crossed dustbin symbol reported on the product indicates that, at the end of its useful life, the product must be collected separately from other waste. Therefore, the end-user must deliver the product to the collection centers for electric and electronic waste (WEEE). Alternatively, the product can be returned to the retailer shop when buying a new product of the same type, in a ratio of one to one, or one to zero for products having external dimension no more than 25cm. A separate collection guarantees the recovery and reuse of the materials used in manufacturing the product, contributes to the respect of the environment and the protection of health by preventing pollution and reducing the need for raw materials.

Note: All pictures shown in this manual are for illustration purpose only, are not contractual and may differ from the actual product.

Note: AlcaPower Distribuzione Srl reserves the right to make changes to this manual without prior notice and liability.