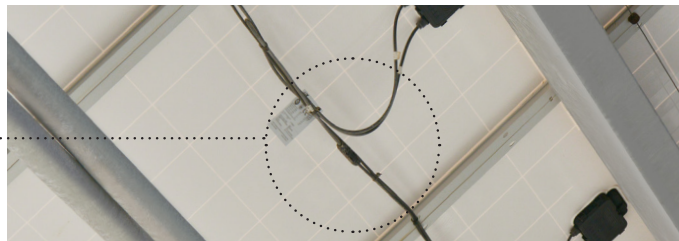
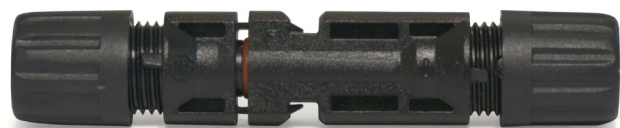


CONNETTORE SOLARE

Il connettore solare (compatibile MC4) è utilizzato nei collegamenti tra moduli fotovoltaici ed inverter. Oltre ad essere semplice da installare permette una rapida connessione estremamente funzionale ed affidabile.

SOLAR CONNECTOR

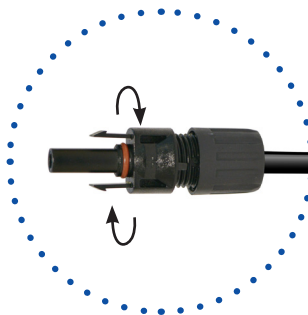
The solar connector (MC4 compatible) is used in the connections between photovoltaic modules and inverters. In addition to being simple to install, it allows a quick connection that is extremely functional and reliable.



1. Spellatura del cavo e crimpatura mediante i più comuni utensili
2. Stripping the cable and crimping with the most common tools



1. Inserimento del PIN nel corpo del connettore
2. Entering the PIN into the connector body



1. Serraggio della ghiera/pressacavo
2. Tightening the ring nut / cable gland

CARATTERISTICHE TECNICHE

- Dimensioni: \varnothing 19mm X L 76 mm (M) / \varnothing 19mm X L 71 mm (F)
- Marchio di certificazione: TUV
- Materiale PIN di contatto: Rame argentato
- Corrente nominale: 30A (12AWG)
- Grado di protezione: IP67
- Temperatura di esercizio: $-40^{\circ}\text{C} \sim 85^{\circ}\text{C}$
- Classe di infiammabilità: UL94-V0
- Tensione nominale di isolamento: 8000 VDC
- Materiale corpo struttura: PC / PA

TECHNICAL SPECIFICATIONS

- Dimensions: \varnothing 19mm X L 76mm (M) / \varnothing 19mm X L 71mm (F)
- Certification mark: TUV
- Contact PIN material: Silver-plated copper
- Rated current: 30A (12AWG)
- Protection degree: IP67
- Operating temperature: $-40^{\circ}\text{C} \sim 85^{\circ}\text{C}$
- Flammability class: UL94-V0
- Rated insulation voltage: 8000 VDC
- Structure body material: PC / PA

MATERIALI

1. Struttura/corpo in PC caratterizzata da un meccanismo di bloccaggio a innesto rapido
2. Innesti metallici (PIN) in rame argentato e alette per il fissaggio/crimpatura del cavo
3. Guarnizione in gomma per garantire una corretta tenuta agli agenti esterni quali umidità, polveri e olii
4. Ghiera/Pressacavo di forma conica posta sull'estremità del connettore

MATERIALS

- PC structure / body featuring a quick-release locking mechanism
- Metal couplings (PIN) in silver-plated copper and lugs for fixing / crimping the cable
- Rubber gasket to ensure correct sealing against external agents such as humidity, dust and oils
- Ring / cable gland of conical shape located on the end of the connector



Codice Code	Descrizione Description	Sezione (mm ²) Section (mm ²)	Conf. (pz) PHS (pcs)
CNTM600	Connettore maschio sez. 4 - 6 / Male connector section 4 - 6	4 - 6	100
CNTF600	Connettore femmina sez. 4 - 6 / Female connector section 4 - 6	4 - 6	100