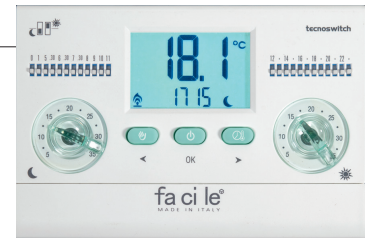




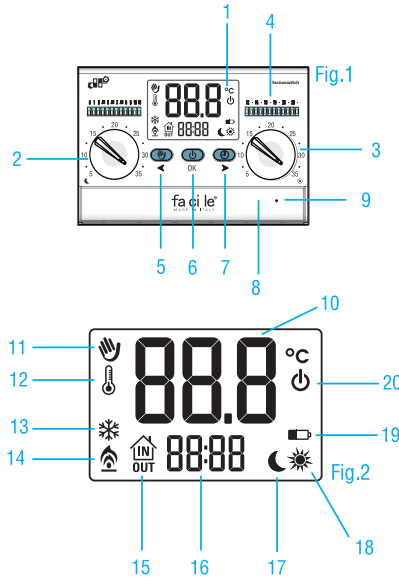
## CRNOTERMOSTATO GIORNALIERO DA PARETE - CR135BI fa ci le®

CONFORME ALLE NORME  
IN CONFORMITY WITH NORMATIVES  
EN60730 - 1; EN60730-2-9



### LEGENDA Fig.1

1. Display LCD retroilluminato bianco.
2. ☾ Manopola per impostare la temperatura di riduzione.
3. ☼ Manopola per impostare la temperatura di comfort.
4. Microinterruttori per selezionare la modalità comfort / riduzione.
5. 🖱️ Tasto Modalità Manuale - Automatica / scorrimento menù a sinistra.
6. 🖱️ Tasto ON - OFF / OK conferma.
7. 🖱️ Tasto multifunzione: visualizzazione temperatura sonda esterna se presente / Regolazione orario / Menù avanzato / Scorrimento menù a destra.
8. Vano batterie.
9. Reset hardware.



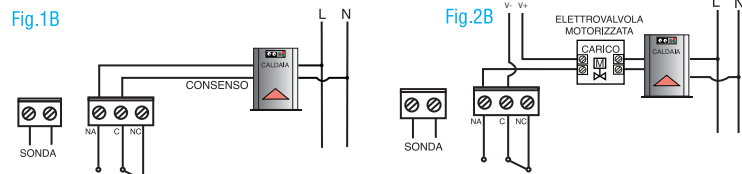
### LEGENDA DISPLAY Fig.2

10. 88.8 °C Indicazione della temperatura ambiente / esterna rilevata.
11. 🖱️ Modalità manuale.
12. 🧊 Funzione Antigelo.
13. ☼ Modalità RAFFRESCAMENTO.
14. ☾ Modalità RISCALDAMENTO.
15. 🖱️ Modalità di funzionamento tramite sonda Interna / Esterna.
16. 88:88 orario.
17. ☾ Modalità Riduzione.
18. ☼ Modalità Comfort.
19. 🔋 Livello di batteria scarica.
20. ⏻ OFF.

### INSTALLAZIONE

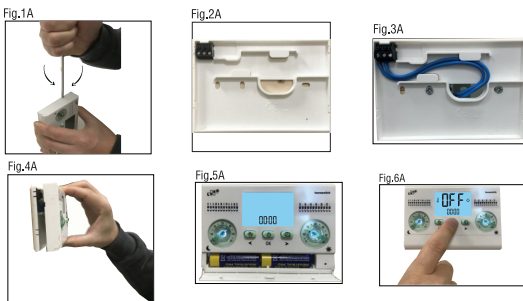
Il dispositivo va posizionato a circa 1,5 mt dal pavimento, lontano da fonti di calore, finestre e porte. Assicurarsi che le batterie non siano presenti durante l'installazione.

- Per installare il dispositivo occorre:
- Sganciare la Base dal Cronotermostato tramite un cacciavite a taglio posizionandosi sulla fessura. Fig.1A
  - Fissare la base del Cronotermostato al muro. Fig.2A
  - Collegare i fili dell'impianto di Riscaldamento o Raffrescamento ai morsetti a vite. Fig.1B-2B-3A



- Il collegamento può variare in base al tipo di elettrovalvola utilizzata
- Ancorare il Cronotermostato alla base fissata al muro. Fig.4A
  - Aprire il vano porta batterie. Inserire n. 2 batterie stilo Alcaline AA da 1,5 V rispettando le polarità indicate sul fondo. Fig.5A

### MONTAGGIO



**ATTENZIONE:** l'errato inserimento delle batterie potrebbe danneggiare l'apparecchio. Dopo aver inserito correttamente le due batterie, sul display appariranno in sequenza: le icone, il codice del firmware installato, l'orario da regolare. Per impostare l'orario: usare <O> per impostare l'ora → confermare con OK → usare <O> per impostare i minuti → confermare con OK. Una volta impostato l'orario il cronotermostato si avvia nello stato OFF con impostazione di fabbrica. Nota: Qualora le batterie siano scariche comparirà il simbolo batteria 🔋.

### IMPOSTAZIONI DI FABBRICA

- Funzionamento in modalità Riscaldamento ☾
- Funzionamento Automatico 🖱️
- Funzione Antigelo 🧊 attiva a 5 °C
- Differenziale termico 0,3 °C
- Funzionamento con sonda interna

### ACCENSIONE / SPEGNIMENTO

Premere il tasto ⏻ per spegnere / accendere l'impianto. Fig.6A

### IMPOSTAZIONE ORARIO

Premere per 3 secondi il tasto 🖱️. Una volta rilasciato il tasto l'ora in corso lampeggia → usare <O> per impostare l'ora → confermare con OK → usare <O> per impostare i minuti → confermare con OK.

### FUNZIONAMENTO IN MODALITA' MANUALE / AUTOMATICO

L'icona 🖱️ sul display è indicativa della modalità di funzionamento corrente del cronotermostato.

- Se l'icona 🖱️ è assente, premere il tasto 🖱️ per passare alla modalità manuale
- Sul display compariranno l'icona Mano 🖱️ e l'icona Comfort ☼.
- Impostare la temperatura desiderata ruotando la manopola relativa alla temperatura di comfort ☼.
- Se l'icona 🖱️ è attiva, premere il tasto 🖱️ per passare alla modalità automatico
- Regolare la temperatura di Comfort tramite la manopola di destra ☼
- Regolare la temperatura di Riduzione tramite la manopola di sinistra ☾
- Muovere i microinterruttori verso l'alto per attivare l'impianto con temperatura di comfort ☼ verso il basso per attivare l'impianto con temperatura di riduzione ☾. Quando l'impianto è in funzione, l'icona ☼/☾ sarà animata.

### IMPOSTAZIONE RISCALDAMENTO O RAFFRESCAMENTO

Premere per 10 secondi il tasto 🖱️ finché non appariranno sul display le icone modificabili → usare <O> e selezionare l'icona ☼ → confermare con OK → usare <O> e selezionare la modalità di Riscaldamento ☾ o Raffrescamento ☼ → confermare con OK. Per uscire dal menù avanzato usare <O> e selezionare Esc → confermare con OK. Quando l'impianto è in funzione, l'icona ☼/☾ è animata.

### RESET SOFTWARE

Premere per 10 secondi il tasto 🖱️ finché non appariranno sul display le icone modificabili → usare <O> e selezionare la funzione dFLt → confermare con OK → compare rSt confermare con OK.

### RESET HARDWARE

Premere il pulsantino di reset posto sul lato destro del vano batterie

Per maggiori info consultare il manuale installatore sul nostro sito ([tecnoswitch.com](http://tecnoswitch.com)).

