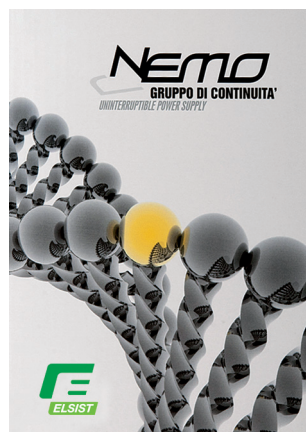
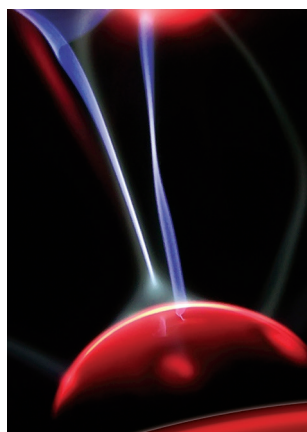


NEMO2.0 65 • 80 • 120 • 160 • 200 • 300 • 400
Gruppi di continuità Line Interactive Monofase

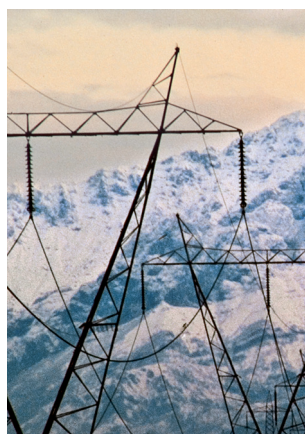


Sistemi per la continuità elettrica

DATI TECNICI

Codice	65	80	120	160	200	300	400
Ingresso							
Tensione Ingresso (Vac)	220-230-240						
Intervallo di accettazione (Vac)	162-290						
Frequenza (Hz)	50/60 ± 10% (commutazione automatica)						
Uscita							
Tensione di uscita (Vca)	230						
Tolleranza della tensione	± 10%						
Frequenza (Hz)	50/60 ± 1% (come la frequenza d'ingresso)						
Potenza (VA)	650	800	1200	1600	2000	3000	4000
Potenza attiva (W)	330	400	600	800	1000	1500	2000
Tempo di commutazione	2-6 mS tpc						
Prese IEC	2	2	4	2	2	2	2
Prese Shucko	-	-	-	2	2	2	2
Filtraggio dei disturbi							
Modem/T port (10BaseT/100baseT)	RJ11/RJ45 (rete compatibile)						
Batterie							
Autonomia tipica	10 min						
Tensione di batteria (Ah)	1x4,5	1x7	1x9	2x7	2x9	2x9	4x9
Tipo	Pb Ermetico						
Tempo di ricarica	6-8 ore al 90% dopo una scarica completa						
Protezioni							
Sovratensione/Sottotensione	Commutazione in "Funzionamento Batteria"						
Sovraccarico/Corto circuito	Fusibile e Limite elettronico (sia per "Funzionamento con rete" che per "Funzionamento Batteria")						
Caratteristiche meccaniche							
Dimensioni massime (LxPxH) mm	101x298x142		149x353x162		158x380x198		145x436x213
Peso (Kg)	3,9	4,4	4,7	8,4	10	10,5	23
Condizioni ambientali di funzionamento							
Ambiente	Temperatura 0-40°C, Umidità 0-90% senza condensa, Altitudine max 3000 mt.						
Rumore udibile	< 40dbA (misurata ad 1mt.) sia per "Funzionamento con rete" che per "Funzionamento in Batteria"						





NaiconGroup

Naicon srl Via il Caravaggio, 25 Trecella
I-20060 Pozzuolo Martesana - Milano (Italy)
Tel. +39 02 95.003.1 Fax +39 02 95.003.313
www.naicon.com e-mail: naicon@naicon.com