

Radiocomando 433,92 MHz quadricanale

BANDY-CD4

Istruzioni ed avvertenze



Premessa

Questo manuale fornisce tutte le informazioni specifiche necessarie alla conoscenza ed al corretto utilizzo dell'apparecchiatura in Vostro possesso.

Esso deve essere letto attentamente all'atto dell'acquisto dello strumento e consultato ogni volta che sorgano dubbi circa l'utilizzo o ci si accinga ad effettuare interventi di manutenzione.

Precauzioni di sicurezza

In caso di utilizzo scorretto, di riparazioni o modifiche apportate personalmente decade qualsiasi garanzia.

Nologo declina ogni responsabilità per i danni derivanti da un utilizzo non appropriato del prodotto o da utilizzo diverso da quello per cui il prodotto è stato creato.

Nologo declina ogni responsabilità per danni consequenziali ad eccezione della responsabilità civile sui prodotti.

Batterie: conservare le batterie fuori dalla portata dei bambini. Consegnare le batterie agli appositi centri per lo smaltimento. Non utilizzare mai in combinazione batterie nuove e vecchie o di tipo diverso.

Togliere le batterie quando l'apparecchio non viene utilizzato per un lungo periodo di tempo. Inserire correttamente le batterie prestando attenzione alla polarità (+ / -): un errato posizionamento delle batterie può provocare una esplosione.

Misure di tutela dell'ambiente

Informazioni relative all'ambiente per i clienti residenti nell'Unione Europea.



La direttiva europea 2002/96/EC richiede che le apparecchiature contrassegnate con questo simbolo sul prodotto e/o sull'imballaggio non siano smaltite insieme ai rifiuti urbani non differenziati. Il simbolo indica che questo prodotto non deve essere smaltito insieme ai normali rifiuti domestici.

È responsabilità del proprietario smaltire sia questi prodotti sia le altre apparecchiature elettriche ed elettroniche mediante le specifiche strutture di raccolta indicate dal governo o dagli enti pubblici locali. Il corretto smaltimento ed il riciclaggio aiuteranno a prevenire conseguenze potenzialmente negative per l'ambiente e per la salute dell'essere umano.

Per ricevere informazioni più dettagliate circa lo smaltimento delle vecchie apparecchiature in Vostro possesso, Vi invitiamo a contattare gli enti pubblici di competenza, il servizio di smaltimento rifiuti o il negozio nel quale avete acquistato il prodotto.

Indice capitoli

1	Sostituzione della batteria	2
2	Programmazione	3
2.1	Generare un codice	
2.2	Apprendere un codice	
3	Parte ricevente sensibile	4
4	Elementi strutturali e di controllo	
5	Trasformazione in BANDY-CD2	5
6	Caratteristiche tecniche	
7	Dichiarazione CE di conformità	

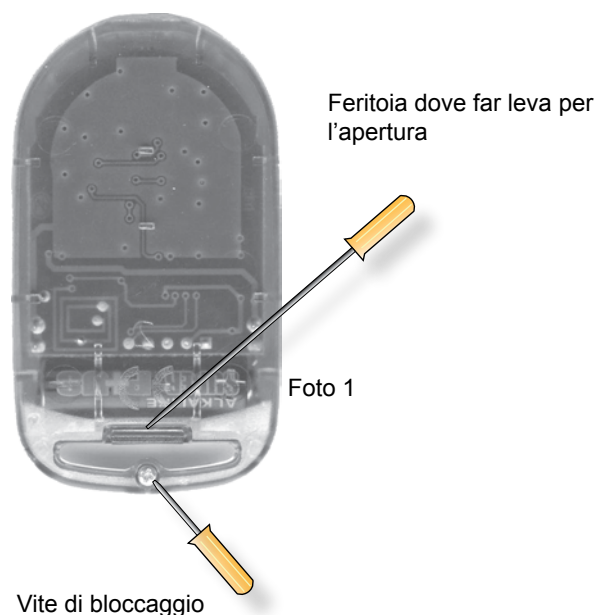
1 Sostituzione della batteria

Quando l'emissione di luce da parte del Led rosso risulta affievolita si rende necessaria la sostituzione della batteria di alimentazione.

Aprire il guscio e rimuoverlo con cautela facendo uso di un cacciavite a stella per rimuovere la vite di bloccaggio e di un cacciavite a taglio per far leva sul coperchio superiore inserendolo nella feritoia posteriore. (foto 1)

Tolta la vecchia batteria si passi quindi a posizionare la nuova, facendo attenzione a non invertire la polarità indicata nello scomparto batteria.

Richiudere l'involucro del trasmettitore prestando attenzione a non danneggiare il circuito.



2 Programmazione

Il radiocomando della serie BANDY-CD4 è un trasmettitore ad autoapprendimento, autogenerazione e gestione interattiva dei codici, che può essere programmato senza dover essere aperto.

Al momento dell'acquisto è dotato di un codice base per tutti eguale (usato per il collaudo), solo sul primo pulsante 1.

Tutti gli altri tasti sono senza codice.

Se si vuole usare il radiocomando su un nuovo impianto ricevente, è opportuno iniziarlo passando al paragrafo seguente: generare un codice.

2.1 Generare un codice

Questa procedura inizializza o resetta il radiocomando e cancella eventuali codici precedentemente memorizzati. Per generare un nuovo codice procedere nel seguente modo:

- 1 - Premere in successione i pulsanti **1** e **4** mantenendoli entrambi premuti. Il led rosso inizia a lampeggiare. (foto A)
- 2 - Attendere che il led rosso inizi a lampeggiare più velocemente (questo avviene circa 10 secondi dopo), dopodiché rilasciare il pulsante **1** e, subito dopo, anche il pulsante **4**.

A questo punto ogni pulsante del radiocomando ha un suo proprio nuovo codice, scelto a caso fra 1.024.000 possibilità diverse.

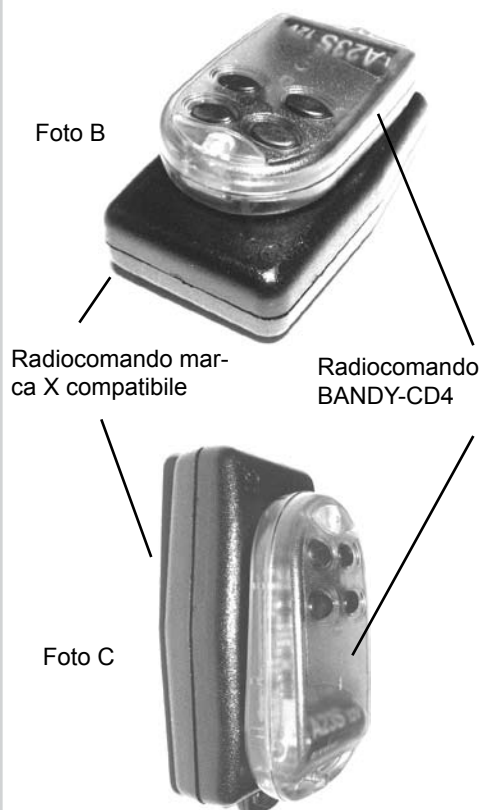
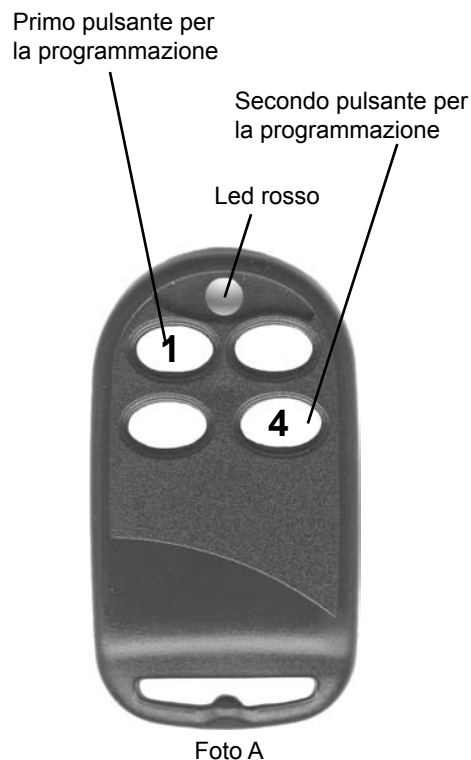
2.2 Apprendere un codice 433,92 MHz

Per apprendere un codice da un altro radiocomando compatibile 433,92 MHz di una marca **X**, procedere nel seguente modo (leggere con attenzione la successione prima di procedere, per non uscire dai tempi indicati, altrimenti riprendere dal punto 1):

- 1 - Premere in successione i pulsanti **1** e **4** e successivamente rilasciarli contemporaneamente. A questo punto il led rosso rimane acceso per **5 secondi, è il tempo limite** per procedere alla programmazione.
- 2 - Premere e mantenere premuto il numero del pulsante del radiocomando BANDY-CD4 scelto per la copia, può essere indifferentemente 1, 2, 3, 4.
- 3 - Premere e mantenere premuto il numero pulsante del radiocomando **X** compatibile di cui si vuole copiare il codice ed avvicinare i due radiocomandi come indicato nelle foto B e C.
- 4 - Il led rosso del radiocomando BANDY-CD4 al contatto preciso tra la sua parte sensibile (vedi foto D pagina successiva) e l'antenna del radiocomando **X** compatibile, inizia a trillare irregolarmente, ha quindi inizio l'apprendimento.
- 5 - Attendere fino a quando il led rosso del radiocomando BANDY-CD4 inizia a lampeggiare regolarmente e rilasciare entrambi i pulsanti.

La durata dell'operazione di apprendimento, dipende dal tipo di codice e dallo stato della batteria (controllare l'efficienza dell'alimentazione), e quindi varia in funzione di queste due condizioni.

Il radiocomando BANDY-CD4 esegue più tentativi di apprendimento e per alcuni radiocomandi **X** compatibili il tempo può estendersi anche a più di 10 secondi.



3 Parte ricevente sensibile

Nella foto D viene evidenziata la scheda del radiocomando BANDY-CD4 vista dal retro

La spirale indicata nella foto, è la parte sensibile a cui avvicinare il più possibile l'antenna del radiocomando **X** compatibile da duplicare.

4 Elementi strutturali e di controllo

1 - Primo pulsante per la programmazione

E' il primo pulsante del radiocomando ed il primo a dover essere premuto per entrare in una delle due programmazioni.

2 - Secondo pulsante per la programmazione

E' il quarto pulsante del radiocomando ed il secondo a dover essere premuto per entrare in una delle due programmazioni.

3 - Led rosso

E' il segnale luminoso che giustamente interpretato, indica: la frequenza (colore), la trasmissione del codice (lampeggio), la fase di apprendimento (lampeggio irregolare), l'avvenuto apprendimento (lampeggio regolare).

4 - Alloggiamento della batteria

Il lato posteriore del telecomando può essere aperto facilmente per accedere al vano batterie. Batteria alcalina da 12V mod. 23A

5 - Feritoia anello porta chiavi

Facile foro rinforzato per inserimento anello uso portachiavi.

6 - Sede della vite chiusura box radiocomando

Vite in dotazione per una chiusura salda e duratura del radiocomando. E' consigliata la sua applicazione per un corretto uso ed una durata maggiore, anche in caso di cadute accidentali.

Il Box è costruito con materiali indeformabili e duraturi fra cui policarbonato e ABS della migliore selezione.

I colori possono essere di varie tipologie e trasparenti.

Particolare della scheda elettronica del radiocomando BANDY-CD4 vista da dietro.

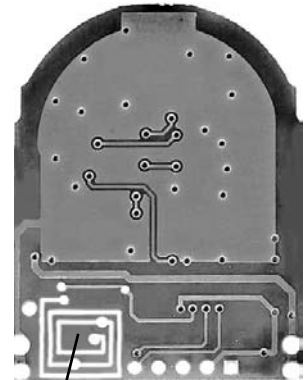


Foto D

Parte ricevente sensibile

1 - Primo pulsante per la programmazione

2 - Secondo pulsante per la programmazione

3 - Led rosso



4 - Alloggiamento della batteria

5 - Feritoia anello porta chiavi

6 - Sede della vite chiusura box

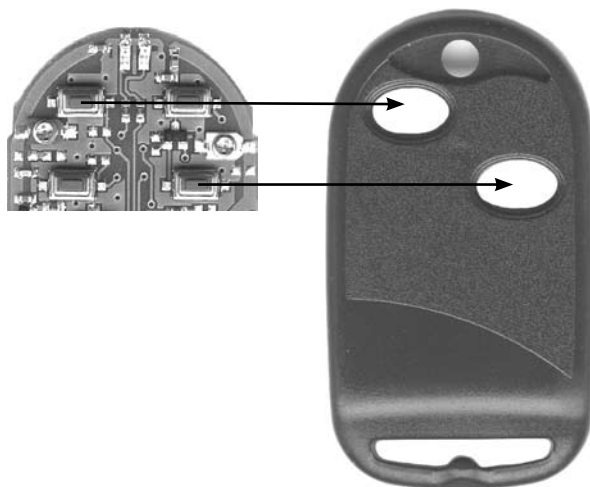
5 Trasformazione in BANDY-CD2

Il trasmettitore radio serie BANDY-CD4 per motivi tecnici viene prodotto unicamente nella versione a 4 pulsanti. Per la trasformazione a 2 pulsanti sono disponibili i gusci: BOX-BAN2 completi di fondo e coperchio su cui riadattare lente e tastini. Le illustrazioni a fianco descrivono i particolari.



BOX-BAN2

Particolare della collocazione dei tasti nel BOX-BAN2 per assemblare il BANDY-CD2



6 Caratteristiche tecniche

alimentazione	1 batteria	12V - 23A
frequenza portante	MHz	433.920
portante irradiata	mW	< 1 A1D
modulazione	digitale AM	00K on-of keying
assorbimento	mA	35
codici disponibili in autogenerazione	n°	1.024.000
antenna		incorporata
tipo di isciatore		SAW
temperatura d'esercizio	"C min/Max	-20°C++55°C'
classe di appartenenza		classe 1
portata	m	80 ÷ 100
grado di protezione	IP	45
contenitore		ABS Policarbonato
dimensioni	mm	36x62x12



La lente si rimuove facilmente spingendo il perno centrale dall'interno verso l'esterno.



Tasti da tagliare per la trasformazione. Vista frontale

7 Dichiarazione CE di conformità

Il sottoscritto Ernestino Bandera ,
Amministratore

DICHIARA CHE:

Azienda:
Indirizzo:

NOLOGO S.r.l.
via cesare cantù, 26
20020 villa cortese MI Italia

Nome prodotto:

BANDY-CD4 radiocomando

IL PRODOTTO E' CONFORME a quanto previsto dalla direttiva comunitaria:



Normativa Tecnica ETSI EN301 489-3 (2000) Classe 1
Normativa Tecnica EN 300 220-1 V2.1.1
89/336/CEE "Direttiva Compatibilità elettromagnetica"
73/23/CEE "Direttiva Bassa Tensione"
Direttiva 99/5/CEE
Direttiva 2004/104 CE (Automotive)

Dairago, li 09 Aprile 2007

NOLOGO SRL
L'Amministratore
Ernestino Bandera

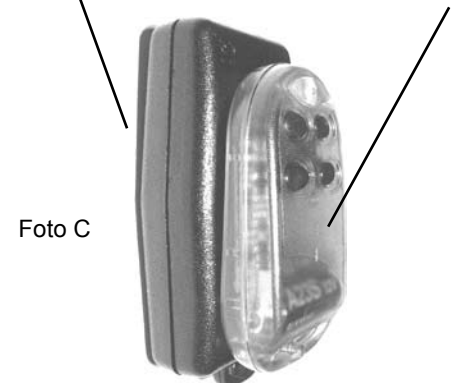
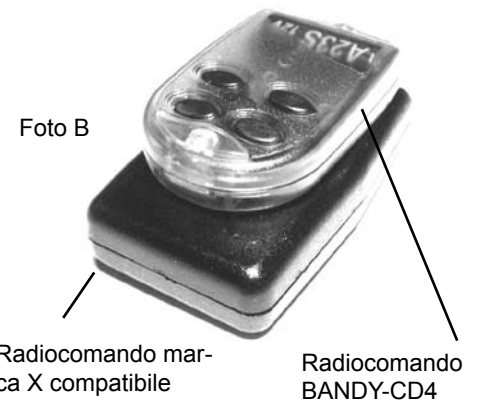
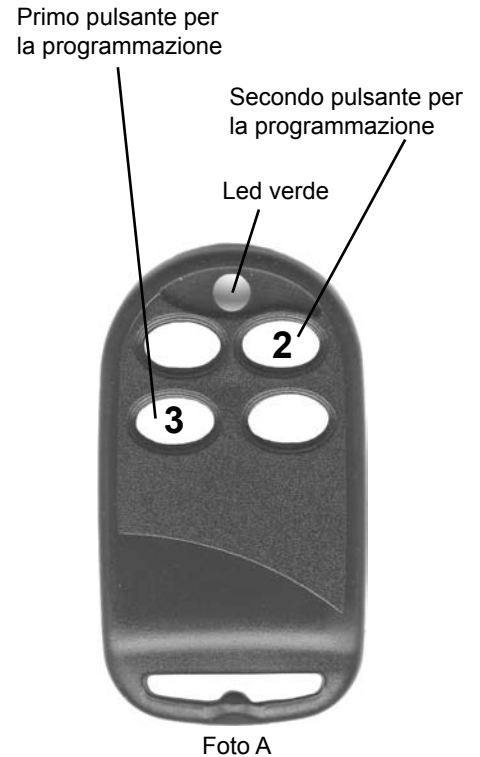
Apprendere un codice 306 Mhz. (Solo extra UE)

Per apprendere un codice da un altro radiocomando compatibile 306 MHz di una marca **X** (solo per mercati extra UE: Unione Europea), procedere nel seguente modo (leggere con attenzione la successione prima di procedere, per non uscire dai tempi indicati, altrimenti riprendere dal punto 1):

- 1 - Premere in successione i pulsanti **3** e **2** mantenendoli entrambi premuti. Il led verde inizia a lampeggiare. (foto A)
- 2 - Attendere che il led verde inizi a lampeggiare più velocemente (questo avviene circa 10 secondi dopo), dopodiché rilasciare entrambi i pulsanti
A questo punto il led verde rimane acceso per **5 secondi, è il tempo limite** per procedere alla programmazione.
- 3 - Premere e mantenere premuto il numero del pulsante del radiocomando BANDY-CD4 scelto per la copia, può essere indifferentemente 1, 2, 3, 4.
- 4 - Premere e mantenere premuto il numero pulsante del radiocomando **X** compatibile di cui si vuole copiare il codice ed avvicinare i due radiocomandi come indicato nelle foto B e C.
- 5 - Il led verde del radiocomando BANDY-CD4 al contatto preciso tra la sua parte sensibile (vedi foto D pagina successiva) e l'antenna del radiocomando **X** compatibile, inizia a trillare irregolarmente, ha quindi inizio l'apprendimento.
- 6 - Attendere fino a quando il led verde del radiocomando BANDY-CD4 inizia a lampeggiare regolarmente e rilasciare entrambi i pulsanti.

La durata dell'operazione di apprendimento, dipende dal tipo di codice e dallo stato della batteria (controllare l'efficienza dell'alimentazione), e quindi varia in funzione di queste due condizioni.

Il radiocomando BANDY-CD4 esegue più tentativi di apprendimento e per alcuni radiocomandi **X** compatibili il tempo può estendersi anche a più di 10 secondi.



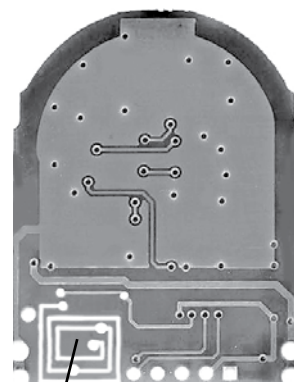
Parte ricevente sensibile

Nella foto D viene evidenziata la scheda del radiocomando BANDY-CD4 vista dal retro

La spirale indicata nella foto, è la parte sensibile a cui avvicinare il più possibile l'antenna del radiocomando X compatibile da duplicare.

Foto D

Particolare della scheda elettronica del radiocomando BANDY-CD4 vista da dietro.



Parte ricevente sensibile

Elementi strutturali e di controllo

Nella foto E viene evidenziata la scheda del radiocomando BANDY-CD4 vista frontale.

1 - Led

Led colore rosso per controllo frequenza fissa 433,92Mhz
Led colore verde per controllo frequenza 306Mhz (solo extra UE)

2 - Tasti del radiocomando

Tasti per la programmazione e la trasmissione del codice. Il colore del Led indica la frequenza abbinata al pulsante premuto.

3 - Trimmer di controllo

E' il controllo della frequenza fissa 433,92Mhz

4 - Trimmer di controllo

E' il controllo della frequenza variabile
(solo per mercati extra UE: Unione Europea)

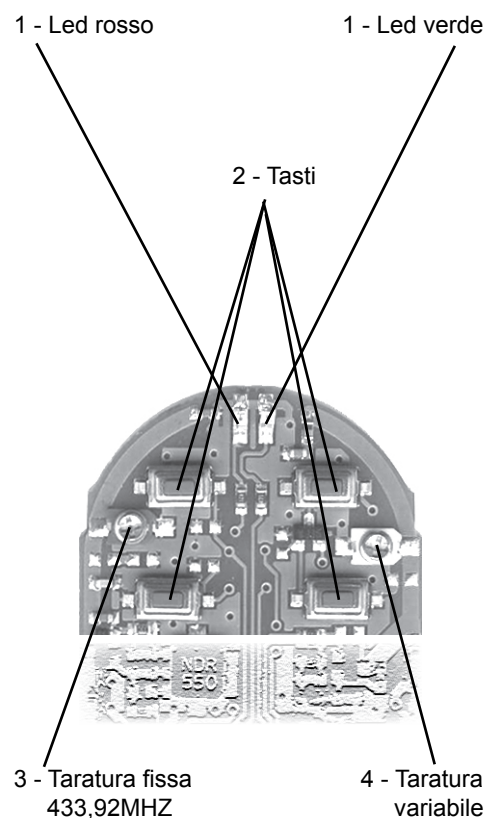


Foto E

Particolare della scheda elettronica del radiocomando BANDY-CD4 vista frontalmente.

